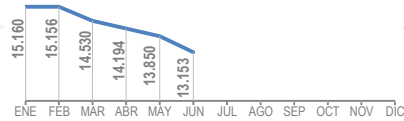


Paro registrado

13.153
Demandantes Parados

mensual
variación
-5,0%



anual
variación
-3,6%

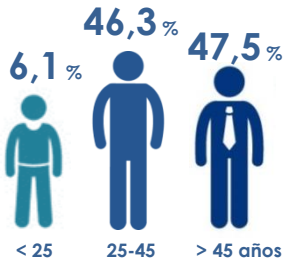
1.916
Personas Extranjeras

1.017
Pers. Discapacitadas

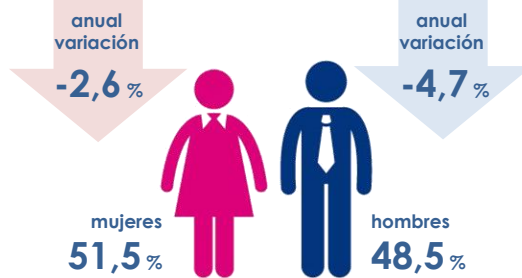
7.744
Larga Duración >365 días

€ 5.273
Perceptor Prestaciones

por edades



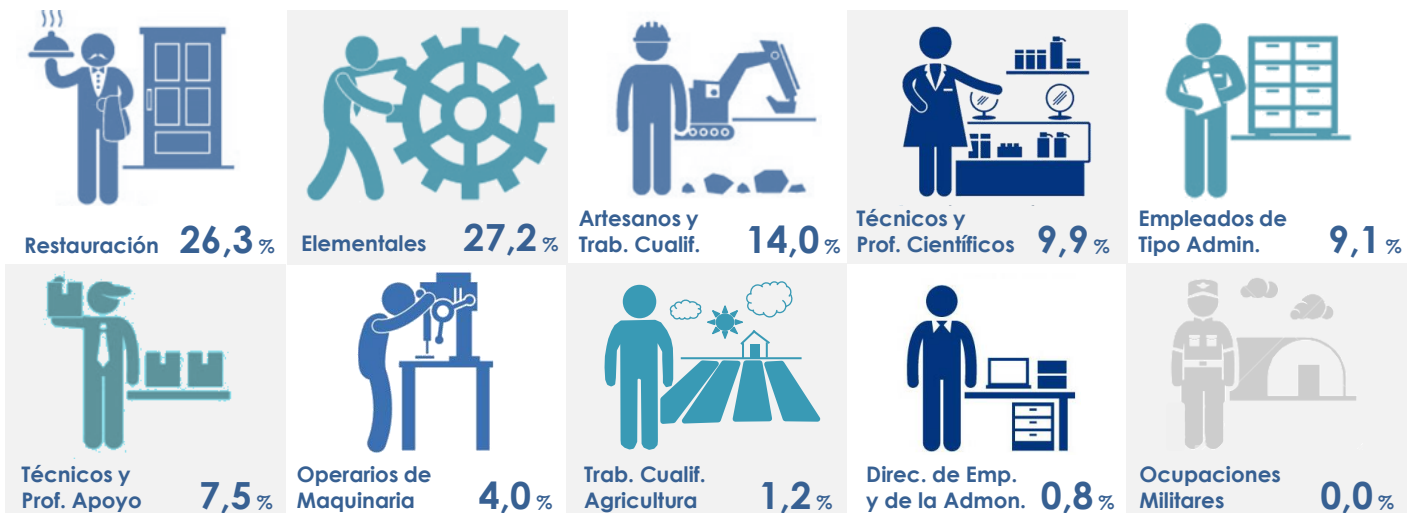
por género



por nivel formativo



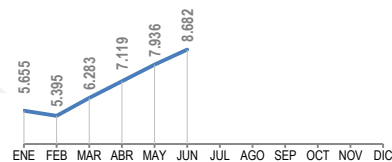
por ocupación de la demanda



Contratos

8.682
Contratos realizados

9,4%
mensual
variación



18,0%
anual
variación

5.754
Personas contratadas

305
Personas 1er contrato

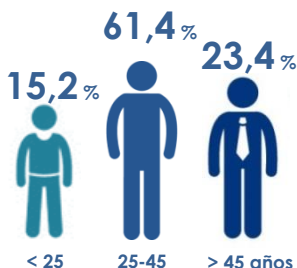
751
Personas Extranjeras

168
Pers. Discapacitadas

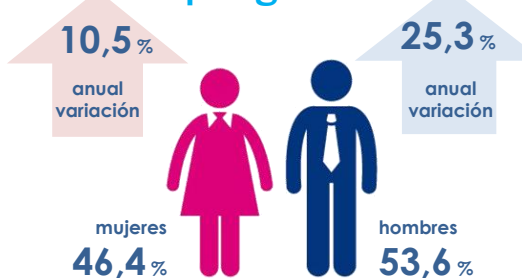
262
Larga Duración >365 días

2.755
Jóvenes < 30 años

por edades



por género



por tipo

